

UP!2025

Fórum udržitelného podnikání:

“Odpovědné firmy a voda”

Linda Stuchlíková, odbor adaptace na změnu klimatu, MŽP



Ministerstvo životního prostředí

Adaptace na změnu klimatu v ČR

Strategie přizpůsobení se změně klimatu v podmínkách ČR

(= *NAS*)

- národní adaptační strategie schválena usnesením vlády v r. 2015
- **2021: 1. aktualizace pro období 2021-2030**
- **7 projevů změny klimatu**
- **11 oblastí zájmu (> sektorů)**

Národní akční plán adaptace na změnu klimatu

(= *NAP AZK*)

- implementační dokument národní adaptační strategie od 2017
- **2021: 1. aktualizace pro období 2021-2025; aktuálně probíhá aktualizace pro období 2026-2030**

Adaptace na změnu klimatu v ČR

Reaguje na všechny významné projevy změny klimatu v ČR (7)



Dlouhodobé
sucho



Povodně a
přítalové povodně



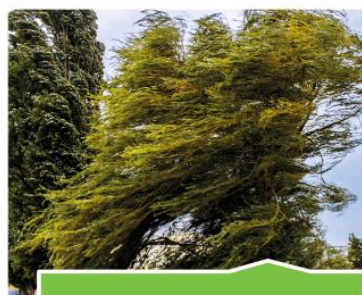
Vydatné srážky



Extrémní teploty



Zvyšování teplot



Extrémní vítr

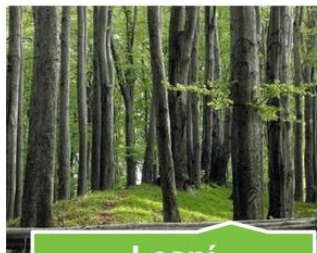


Požáry vegetace

- **klíčové sektory** ovlivněné projevy změny klimatu v Česku
- **hlavní dopady, zranitelnost a rizika** v Česku
- **5 specifických cílů + 1 průřezový cíl**
- **108 adaptačních opatření**

Adaptace na změnu klimatu v ČR

11 tematických oblastí dopadů změny klimatu (sektorů)



Lesní
hospodářství



Zemědělství



Vodní režim
v krajině a vodní
hospodářství



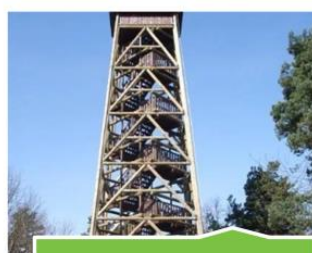
Urbanizovaná
krajina



Biodiverzita
a ekosystémové
služby



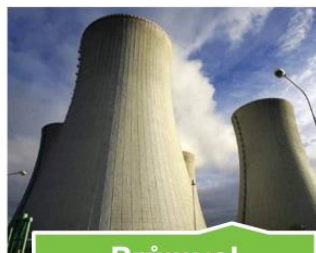
Zdraví a hygiena



Cestovní ruch



Doprava



Průmysl
a energetika



Kulturní dědictví



Bezpečné
prostředí

Projekt LIFE COALA

LIFE COALA je integrovaný projekt Moravskoslezského kraje, který se zaměřuje na zvyšování odolnosti tohoto regionu vůči klimatické změně.

Koordinátor projektu : MSK

Partneři: MSID, MSIC, MEC, MŽP, Karviná, Havířov, Orlová, DIAMO, VŠB, Nadace Partnerství, Slezské Vojvodství, GIG

Doba trvání projektu: 2021-2031

Celkový rozpočet 15,8 mil. EUR

Přes 40 aktivit a další cíle

Klíčovým dokumentem projektu je Adaptační strategie MSK na dopady změny klimatu.

Projekt LIFE ADAPT-CZ

LIFE ADAPT-CZ představuje zásadní krok k **efektivní, koordinované a systémově řízené adaptaci České republiky na změnu klimatu**.

Koordinátor projektu : MŽP

Partneři: MMR, MF, Liberecký a Plzeňský kraj, odborné instituce

Projekt LIFE:

- Vytvoří metodicky ukotvenou analytickou základnu pro hodnocení rizik a efektivitu adaptačních opatření.
- Bude integrovat adaptaci do územního plánování a ochrany přírody.
- Bude testovat pilotní inovativní přístupy a projekty v praxi a dále je replikovat v rámci území ČR.
- Bude řešit potřeby, zdroje a možnosti financování adaptačních opatření včetně zapojení soukromého sektoru skrze návrh nových fin. nástrojů (zelené a katastrofické dluhopisy, přírodní kredity a uhlíkové offsety) a vytvoření „adaptačního e-shopu“ pro propojení nabídky a poptávky adaptačních opatření.

Projekt klade důraz na úzkou **spolupráci veřejného, soukromého a neziskového sektoru** s cílem předcházet škodám způsobených dopady změny klimatu a posilovat odolnost ekosystémů, měst i hospodářství.

Vybrané části projektu zároveň vytvoří **strategické zázemí a nové příležitosti pro zapojení odpovědných firem** do procesu adaptace na změnu klimatu a udržitelného rozvoje v České republice.

Dotační tituly MŽP

MŽP dotačními programy podporuje tato opatření:

- zakládání a obnovu přírodě blízkých vodních prvků (**tůně, mokřady, MVN**)
- **revitalizace a renaturace vodních toků a niv** vč. nákupu nemovitostí pro podporu renaturačních procesů
- odstranění či eliminaci negativních funkcí odvodňovacích zařízení v krajině
- zakládání a obnovu **vegetačních krajinných prvků** (skladebné prvky ÚSES, meze, remízy, stromořadí, větrolamy, travobylinné porosty, zatravněné pásy s doprovodnými dřevinami apod.)
- **úpravu lesních porostů** směrem k přirozené struktuře a druhové skladbě za účelem posílení jejich stability
- zakládání a obnovu veřejné **sídelní zeleně**
- zpracování **studií systémů sídelní zeleně, plánů ÚSES a územních studií krajiny**
- péči o **krajinné prvky**
- péči o **chráněná území**
- péči o **přírodní stanoviště a druhy**



Dotační tituly MŽP

Operační program Životní prostředí 2021–2027

Projekty od 250 tis. Kč do 5 mil. Kč

Míra podpory: až 100 %

Žadatelé: bez omezení

- zjednodušené metody vykazování (jednorázová částka dle Nákladů obvyklých opatření MŽP)
- administrace: Agentura ochrany přírody a krajiny ČR
- 12., 13. a 14. výzva s příjmem žádostí do 31. října

Projekty od 5 mil. Kč

- metoda skutečně vynaložených nákladů
- administrace: Statní fond životního prostředí ČR
- výzvy č. 73., 83., 84., 85., 90. a 100.

Operační program Spravedlivá transformace 2021–2027

- pouze projekty nad 5 mil. Kč a pouze **v územích katastrů zasažených těžbou uhlí v Karlovarském, Moravskoslezském a Ústeckém kraji**
- výzvy č.: 27. (Moravskoslezský kraj) do 31. 3. 2026, 26. (Ústecký kraj) a 28. (Karlovarský kraj) do 6. 1. 2026

Pro projekty malého rozsahu (do 250 tis. Kč) je připravována výzva z národního **Programu péče o krajinu**, podprogramu B a zároveň je v přípravě nový dotační program, který nahradí program Podpora obnovy přirozených funkcí krajiny (tzv. POPFK).

Národní program Životní prostředí (NPŽP)

- program je navržen jako doplňkový k jiným dotačním programům (OPŽP, OPST aj.)
- péče o vybrané krajinné prvky, evidované jako ekologicky významné prvky v LPIS (výzva č. 15/2024 do 31. 3. 2026, žadatelé: vlastníci a uživatelé zemědělské půdy, na které se krajinný prvek evidovaný v LPIS nachází, podpora max. 1 mil. Kč/projekt)

Regenerativní zemědělství

Pojem „**regenerativní zemědělství**“ zatím není zakotven v české legislativě ani národních strategických dokumentech.

Mezi hlavní principy regenerativního zemědělství podle **Strategie EU pro půdu do roku 2030 patří:**

- *aktivní ochrana a obnova půdy pomocí krycích plodin, střídání plodin a minimálního mechanického narušování,*
- *omezení nebo úplné vyloučení užívání průmyslových hnojiv a chemických pesticidů,*
- *podpora biodiverzity v půdě i nad ní,*
- *podpora života půdních organismů a mikrobiomu,*
- *zvýšení schopnosti půdy zadržovat vodu, odolnost vůči erozi a lepší kvalita sklizně.*

Strategie EU pro půdu do roku 2030 také deklaruje, že cílem je, aby udržitelné hospodaření s půdou bylo novou normou a stalo se všeobecně rozšířenou praxí.

Státní podpora regenerativního zemědělství jako takového zavedena není, nicméně některé postupy jsou částečně zahrnuty v podmínkách dotací poskytovaných Ministerstvem zemědělství, jako je podpora ekologického zemědělství nebo agroenvironmentálně-klimatická opatření.

Podmínkou případné systémové podpory je především definice obsahu a zakotvení pojmu „regenerativní zemědělství“ na národní úrovni.

Pro rozšíření v zemědělské praxi hovoří úspora nákladů na pohonné hmoty, průmyslová hnojiva a pesticidy, a současně možnost využití pro zvýšení ukládání uhlíku a snižování emisí. Předpokladem je také dostatečná metodická podpora a odborné poradenství.

Iniciativa MŽP a MZe pro podporu krajinných prvků (KP)

Ministerstvo životního prostředí

- zákon o ochraně ZPF - od r. 2024 KP jako součást ZPF (bez odnímání a odvodů)
 - týká se KP dle NV LPIS : mez, terasa, travnatá údolnice, skupina dřevin, stromořadí, solitérní dřevina, příkop, mokřad, skalka
- vymezení KP mokřad a skalka (správy NP, AOPK ČR)
- dotační podpora obnovy, tvorby a péče o všechny typy KP až do výše 100% nákladů



- ochrana všech KP v „podmíněnosti“ SZP před poškozením a zničením
- ekoplatby na plochu nově založených KP a na údržbu stávajících KP
- od r. 2025 možnost platby i pro vnější KP – při okrajích dílů půdních bloků
- dotační podpora obnovy KP v KoPÚ z NPO (SPÚ)

Spolupráce s MF - plochy KP evidované jako ekologicky významné prvky v LPIS osvobozeny od daně z nemovitosti

Přírodní kredity (Nature credits)

- **Zveřejnění „Cestovní mapy“ (červenec 2025)**
Dne 7. července 2025 představila Evropská komise plán na vytvoření důvěryhodného rámce pro přírodní kredity. Cílem je mobilizace soukromých financí na podporu biodiverzity a doplnění veřejných prostředků.
- **Veřejná konzultace (léto 2025)**
Konzultace byla otevřena **do 30. září 2025**.
- **Zřízení expertní skupiny (podzim 2025)**
Expertní multi-stakeholder skupina bude pracovat na přípravě metodik, certifikačních standardů a pravidel správy přírodních kreditů.
- **Pilotní projekty (2025–2026)**
Probíhají v rámci iniciativy Green Assist a dalších programů. Cílem je testování metodik a systémů monitoringu, vykazování a ověřování.
- **Analýza trhu a technické základy (od roku 2026)**
Zahájení celounijní analýzy nabídky a poptávky po přírodních kreditech, včetně technických a ekonomických aspektů jejich využití.
- *záměr vytvořit „e-shop“ s biodiverzitními opatřeními a projekty*

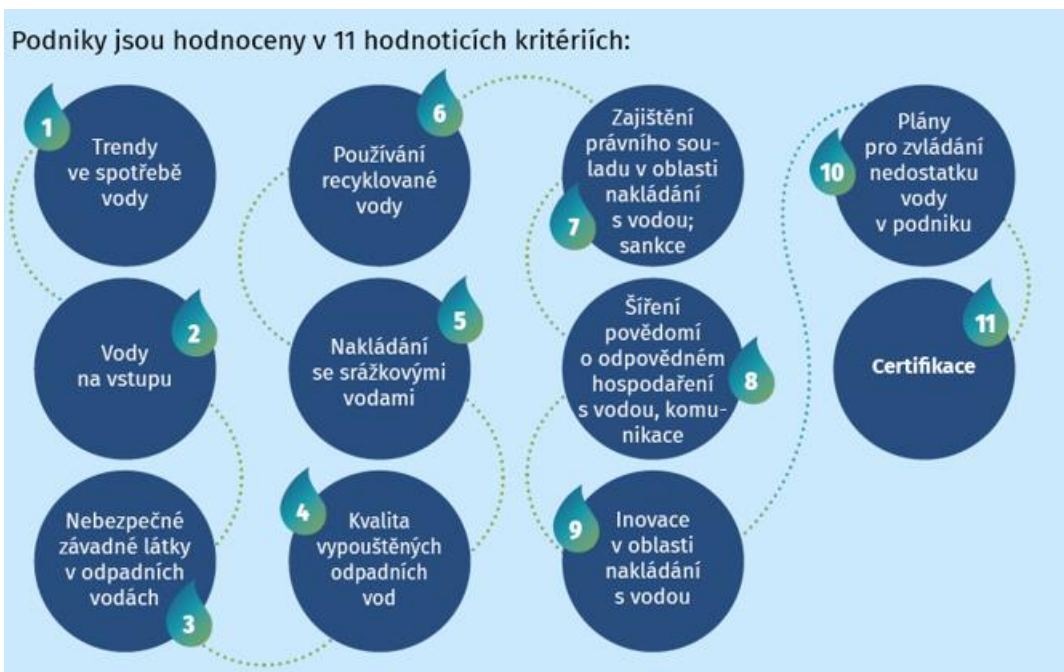




Odpořvedné hospodařen s vodou

Odpořvedné hospodařen s vodou je jedním z dobrovolnch nstroj Ministerstva ivotnho prostřed slouicm k ochran vodnch zdroj.

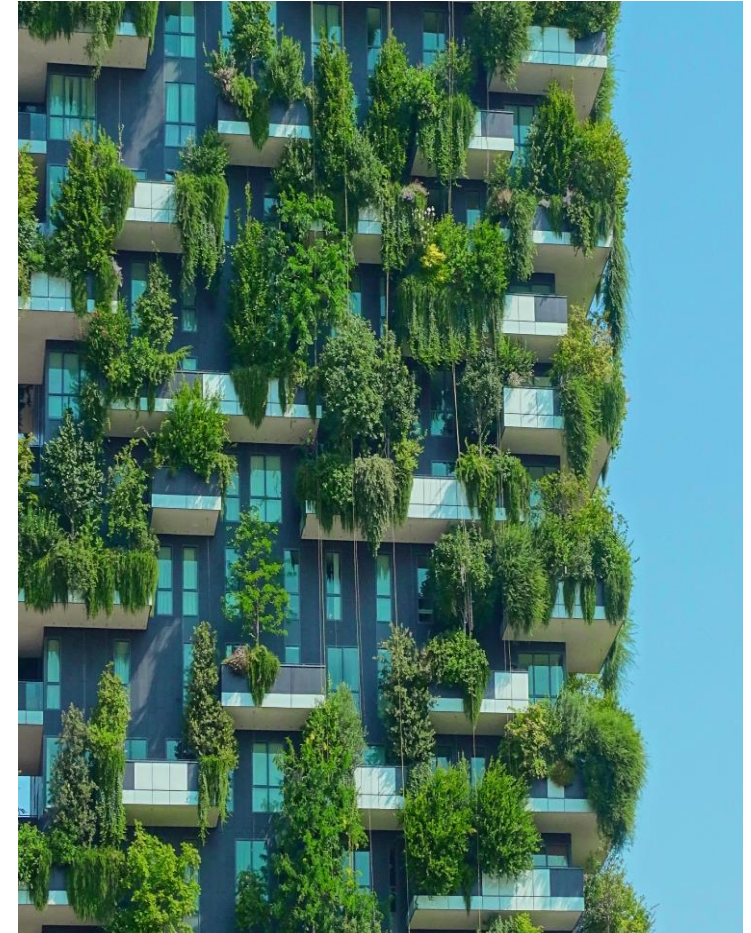
Podmnky programu: <https://mzp.gov.cz/cz/agenda/voda/odpovedne-hospodareni-s-vodou/odpovedne-hospodareni-s-vodou>



Podniky, které zskaly znaãku OHV: Saint-Gobain Construction Products CZ a.s., TOKOZ a.s., MEDUNA vakuov kalrna s.r.o.

Plánovací smlouvy

- institut veřejnoprávní smlouvy uzavřený mezi developerem a obcí, městskou částí, krajem nebo vlastníkem veřejné infrastruktury
- nový institut řešený ve stavebním zákoně (§ 131)
- uzavřením lze podmínit výstavbu v konkrétní lokalitě
- developer se zaváže k financování nebo budování veřejné infrastruktury, případně dalších opatření (školy, školky apod.)
- lze také požadovat realizaci prvků modrozelené infrastruktury (zelené střechy a fasády, výsadba zeleně, nakládání se srážkovými vodami k závlahám zeleně a retenci v území apod.), výsadba a údržba krajinných prvků v nezastavěném území, postupná výstavba od hranice zastavěného území, etapovitost výstavby atd.



Děkuji za pozornost



Ministerstvo životního prostředí



@mzpcr



@ministerstvo_zp



Ministerstvo životního prostředí



@ministerstvozivotnihoprostredi