



# Vývoj hladin podzemní vody v České republice

16.10. 2025 Nošovice

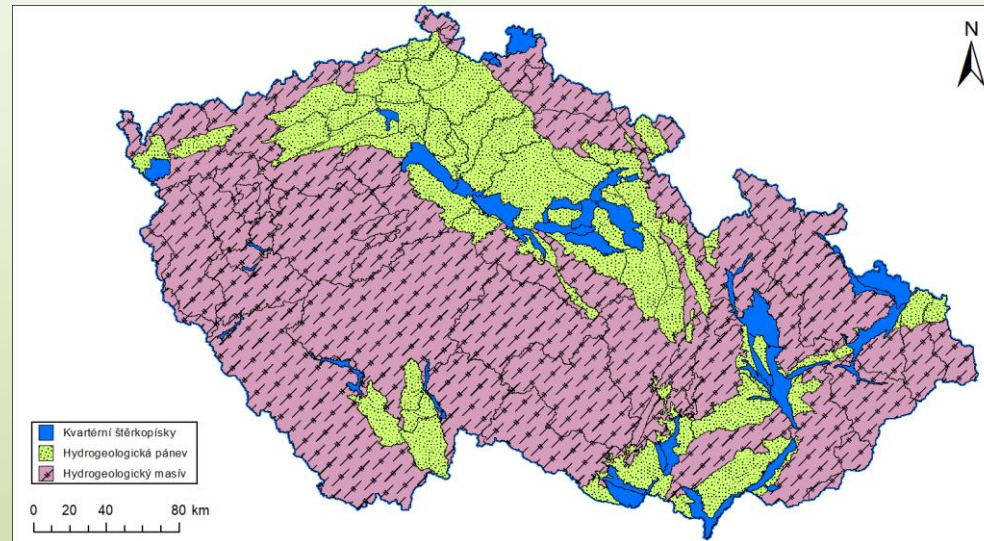
Ondřej Nol





# Hydrogeologie ČR

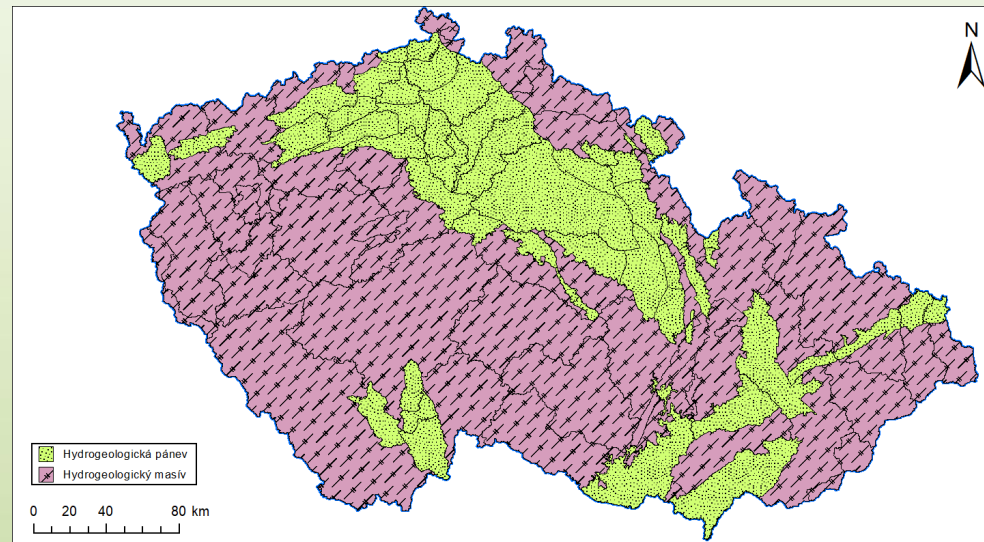
- Hladinu podzemní vody sleduje ČHMÚ na 1250 vrtech, její chování záleží na horninovém prostředí.
- Hydrogeologické pánve – pískovce, písky (kolektory)
- Hydrogeologický masív – žuly, ruly, zvrásněné sedimenty
- Štěrkopísky podél řek





# Hydrogeologie ČR

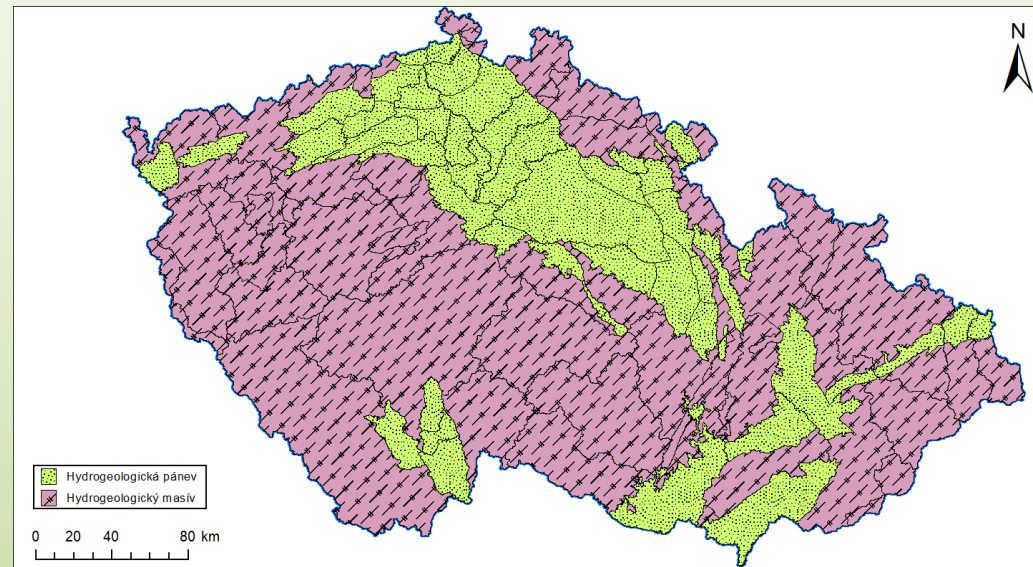
- Hydrogeologické pánve – rozsáhlé vodonosné vrstvy (kolektory), kde podzemní voda je vázána na pukliny a průliny.
- často více kolektorů nad sebou.
- doplňování podzemní vody a sucho se projevuje s několikaletým zpožděním.





## Hydrogeologický masív

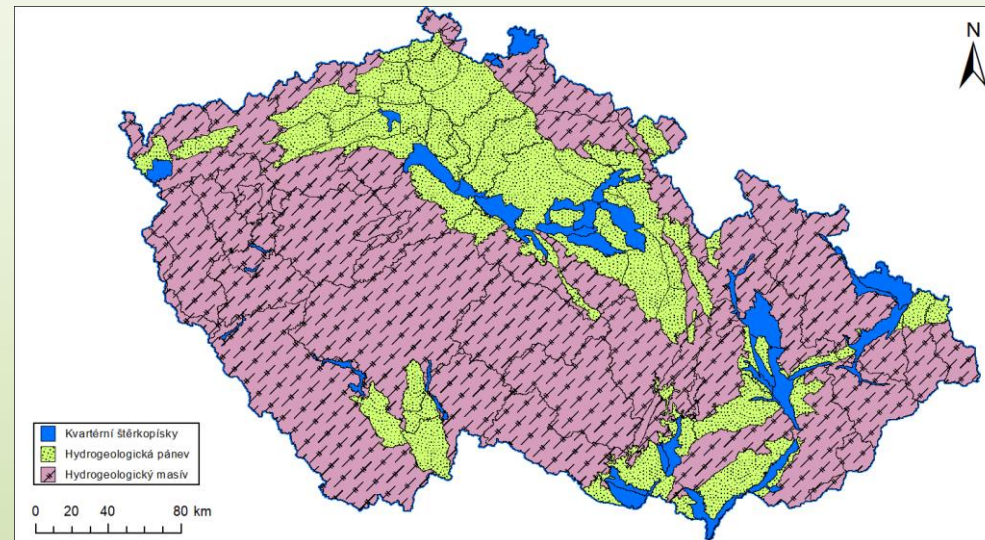
- využitelný kolektor v zóně přípovrchového rozpukání a zvětrání hornin, malá akumulční schopnost.
- pokud je málo srážek a vysoký výpar dochází k velmi omezenému doplňování zásob.
- přes 1 000 obcí závislých na individuálním zásobování.
- často problémy se zajištěním dostatku podzemní vody v suchých obdobích.

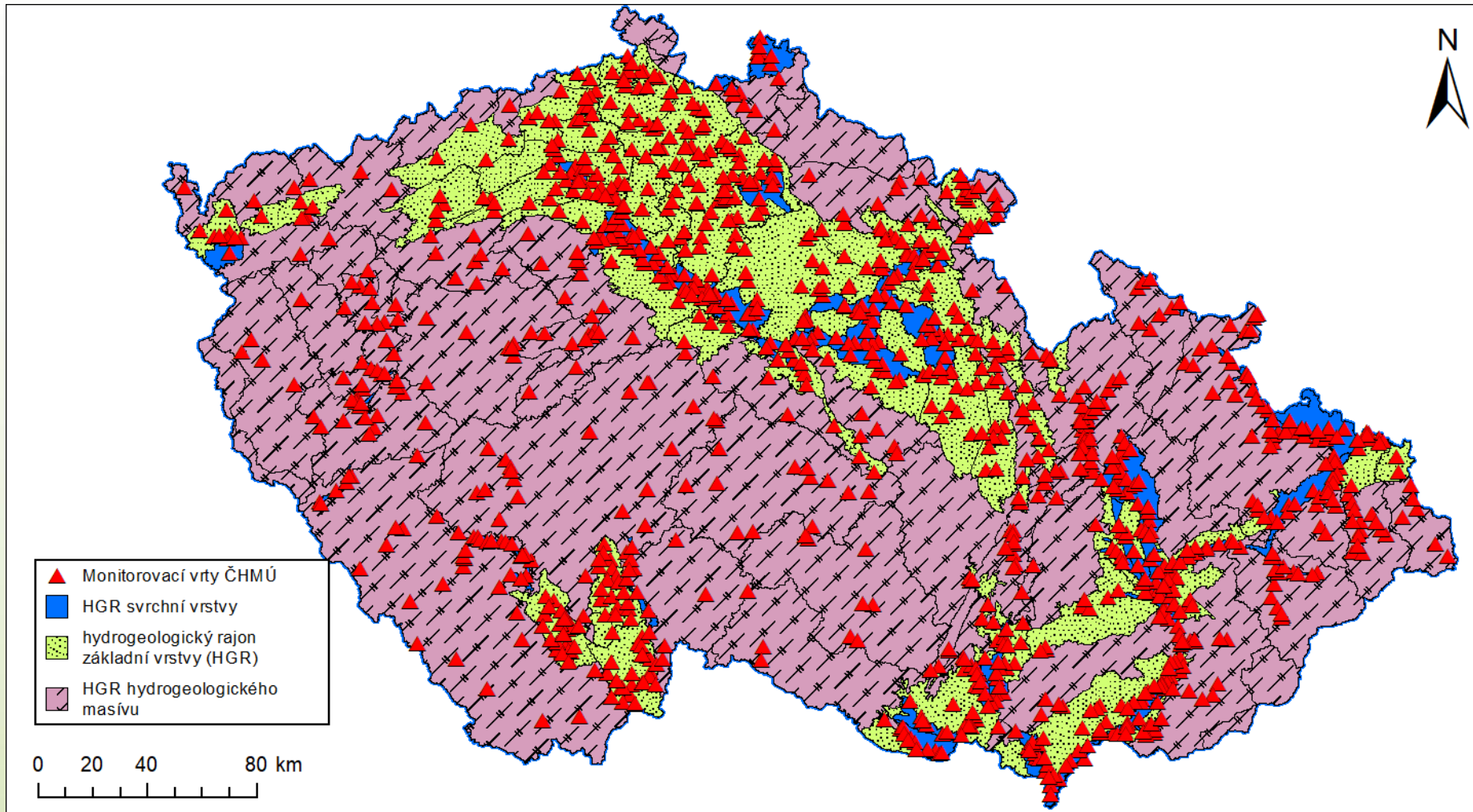




## Štěrkopísky s velkou akumulací schopností

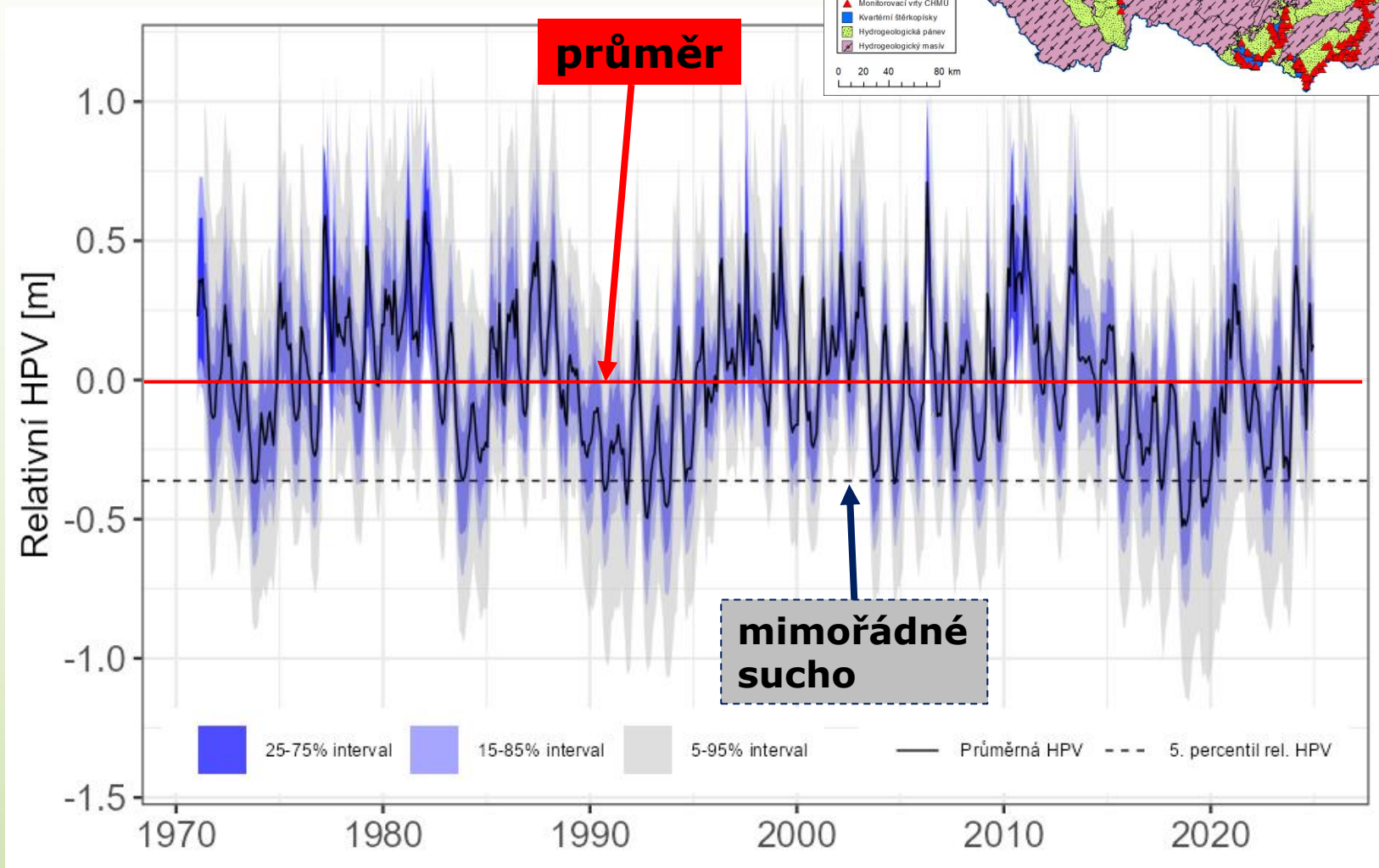
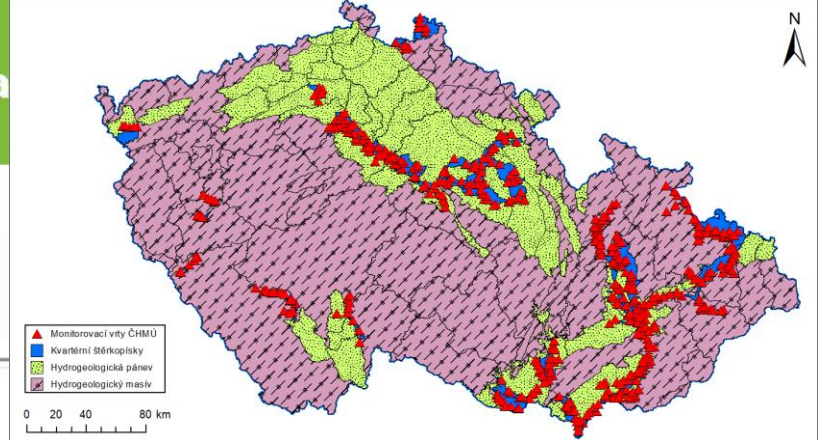
- nacházejí se v okolí velkých řek – Morava a Labe.
- potenciál zdrojů podzemní vody z horninového prostředí ale i povrchového toku.
- velmi vysoká akumulací schopnost.
- vytvářejí samostatné kvartérní hydrogeologické rajony.





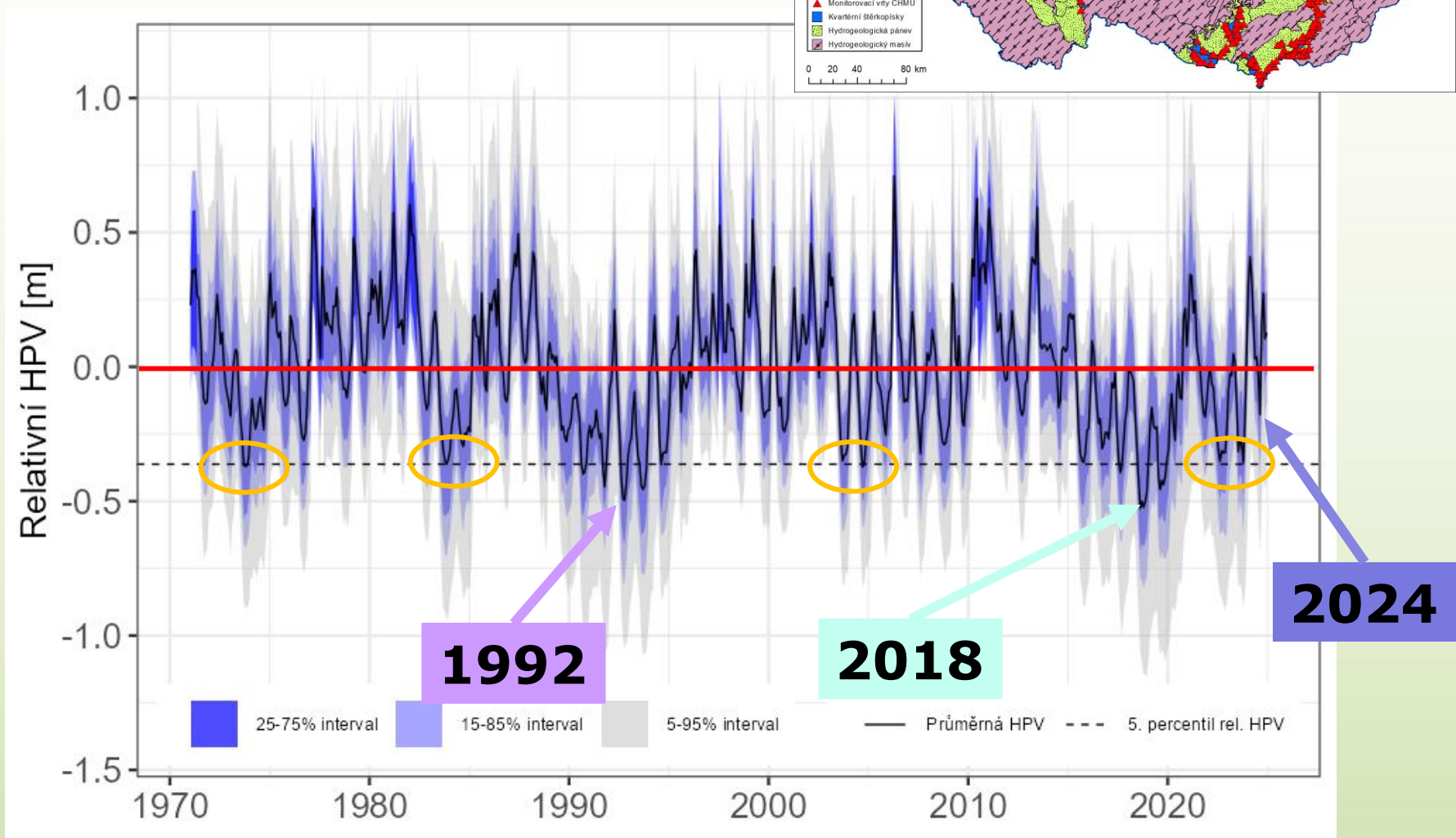
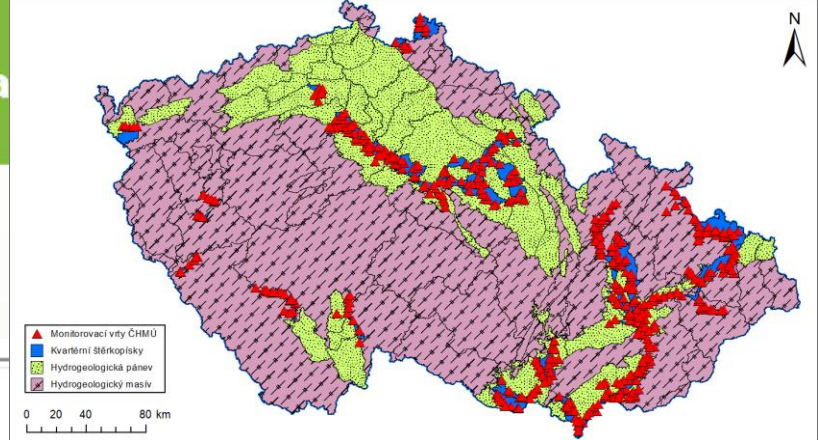
# Vrty v kvarténních HGR

439 vrtů



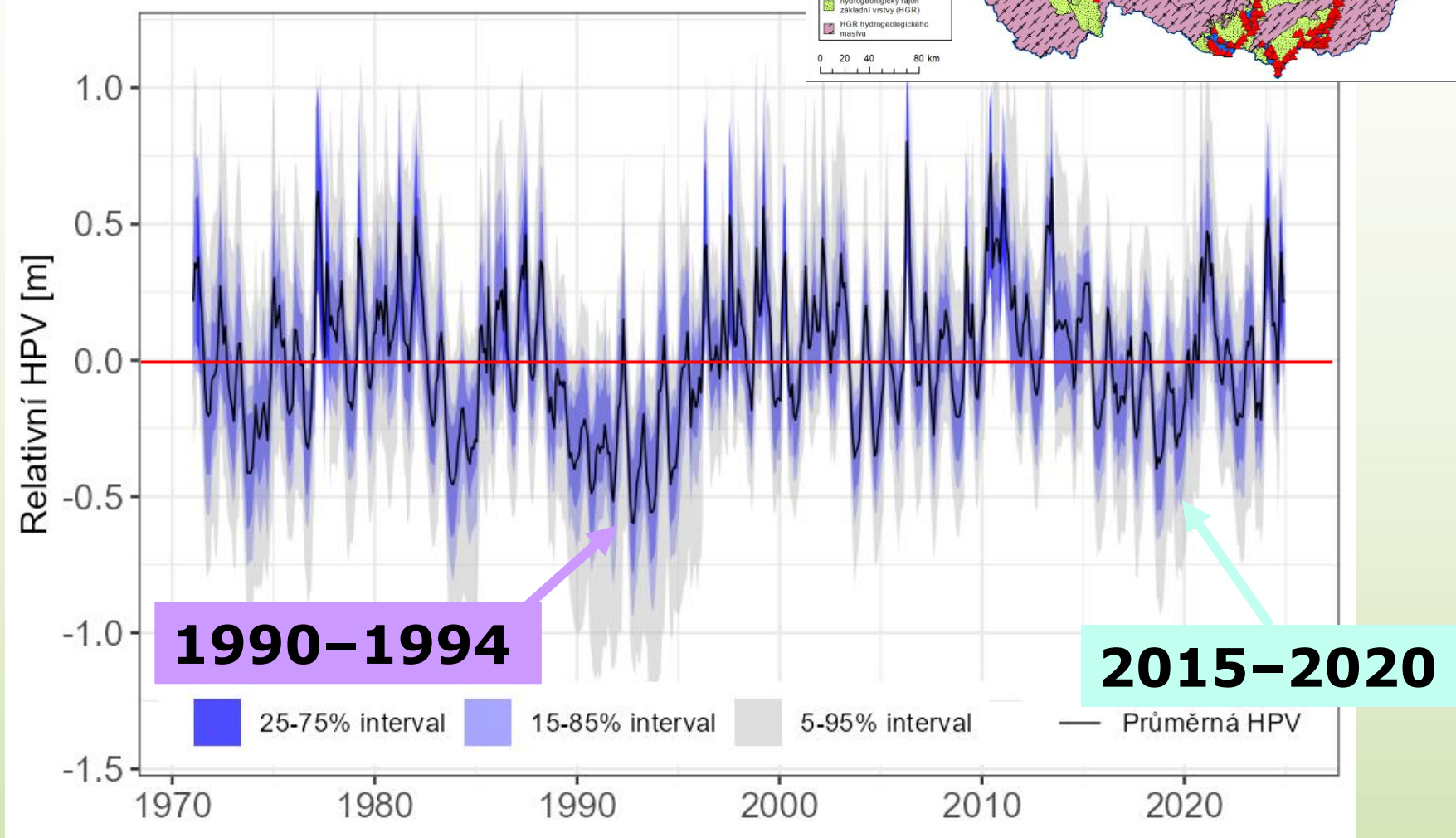
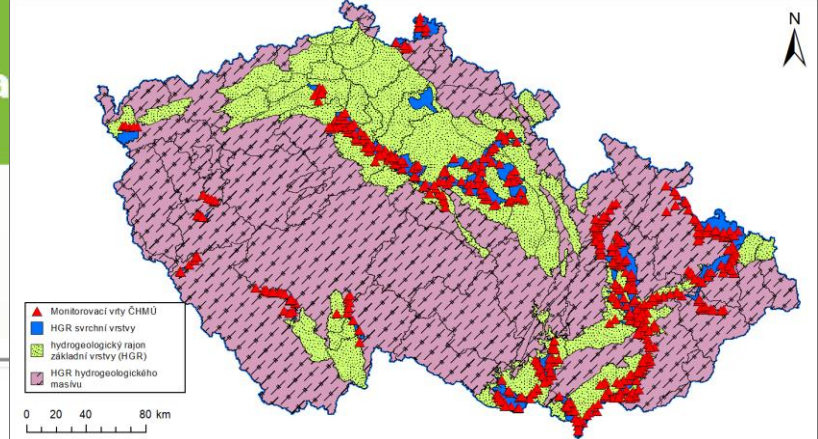
# Vrty v kvarténních HGR

439 vrtů

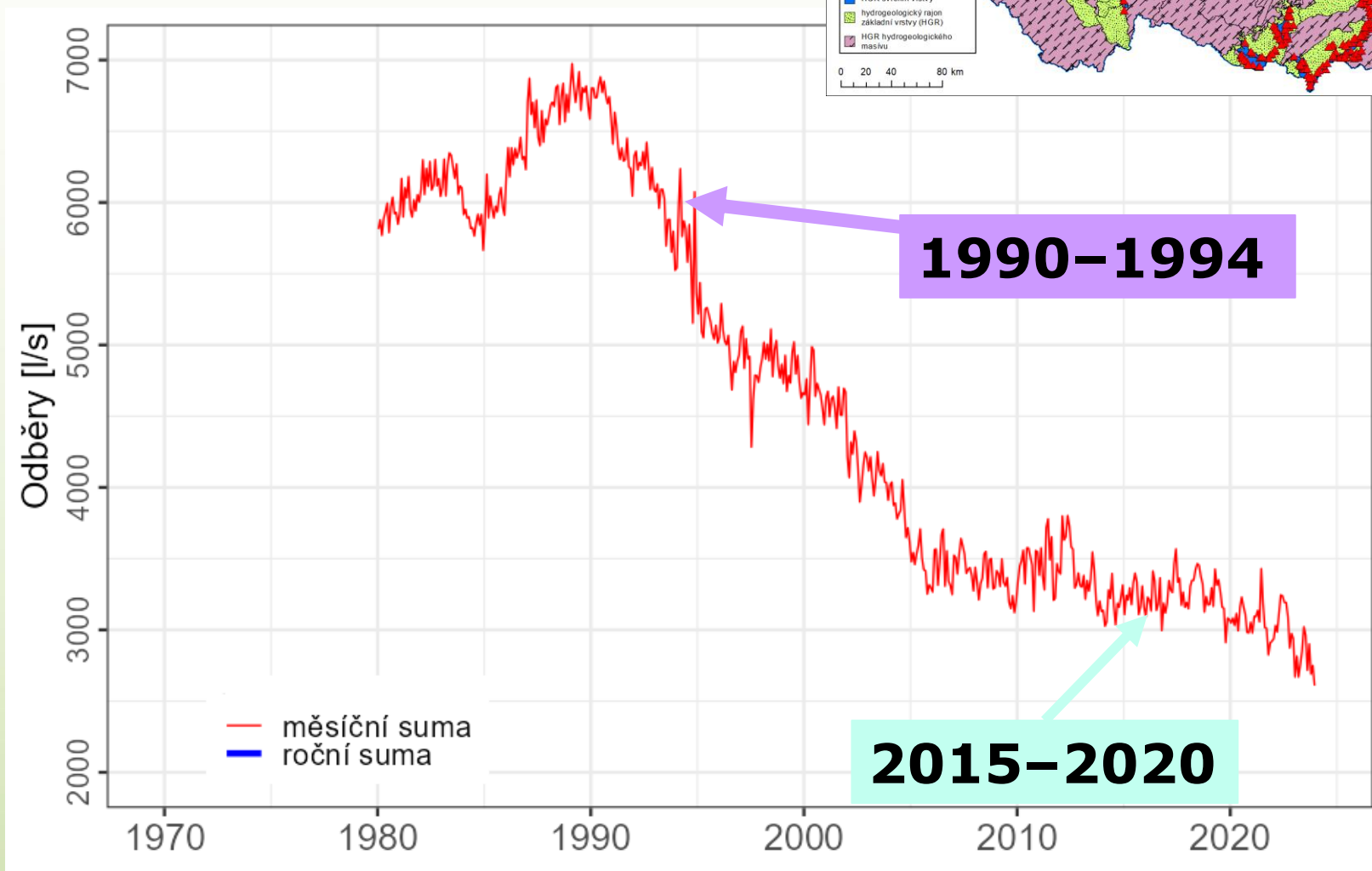
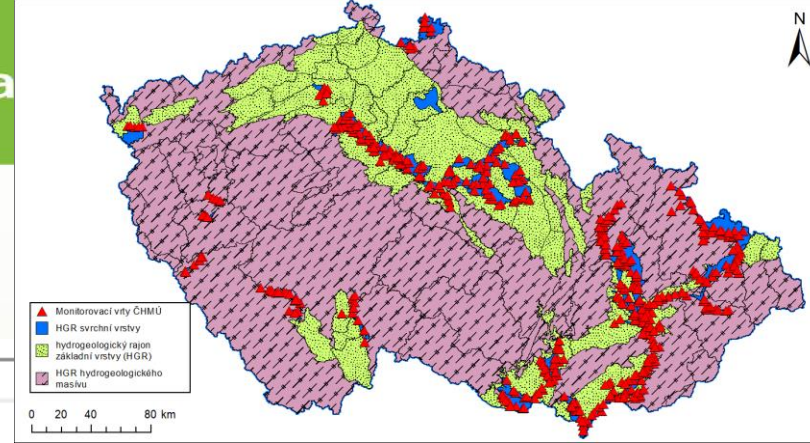


# Vrty s poklesem 1990–1994

206 vrtů (48 %)

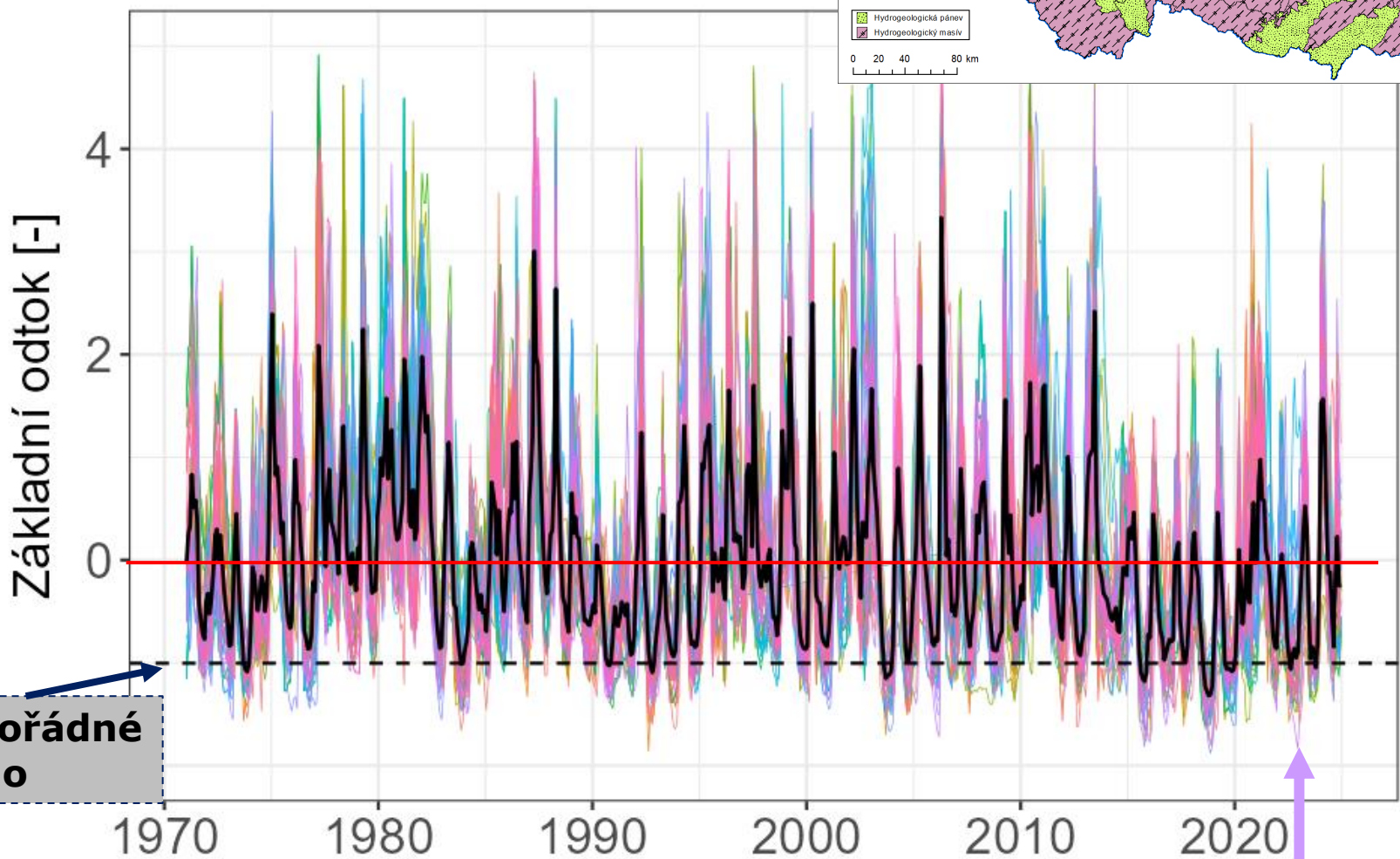
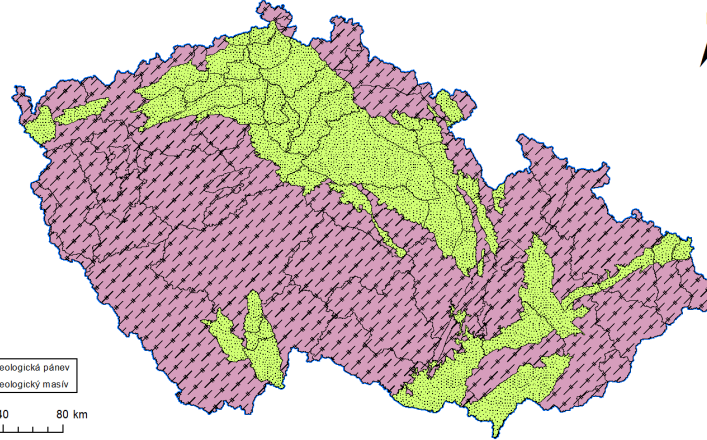


# Odběry podzemní vody v kvartérních HGR



# Hydrogeologický masív

Hodnocen prostřednictvím základního odtoku



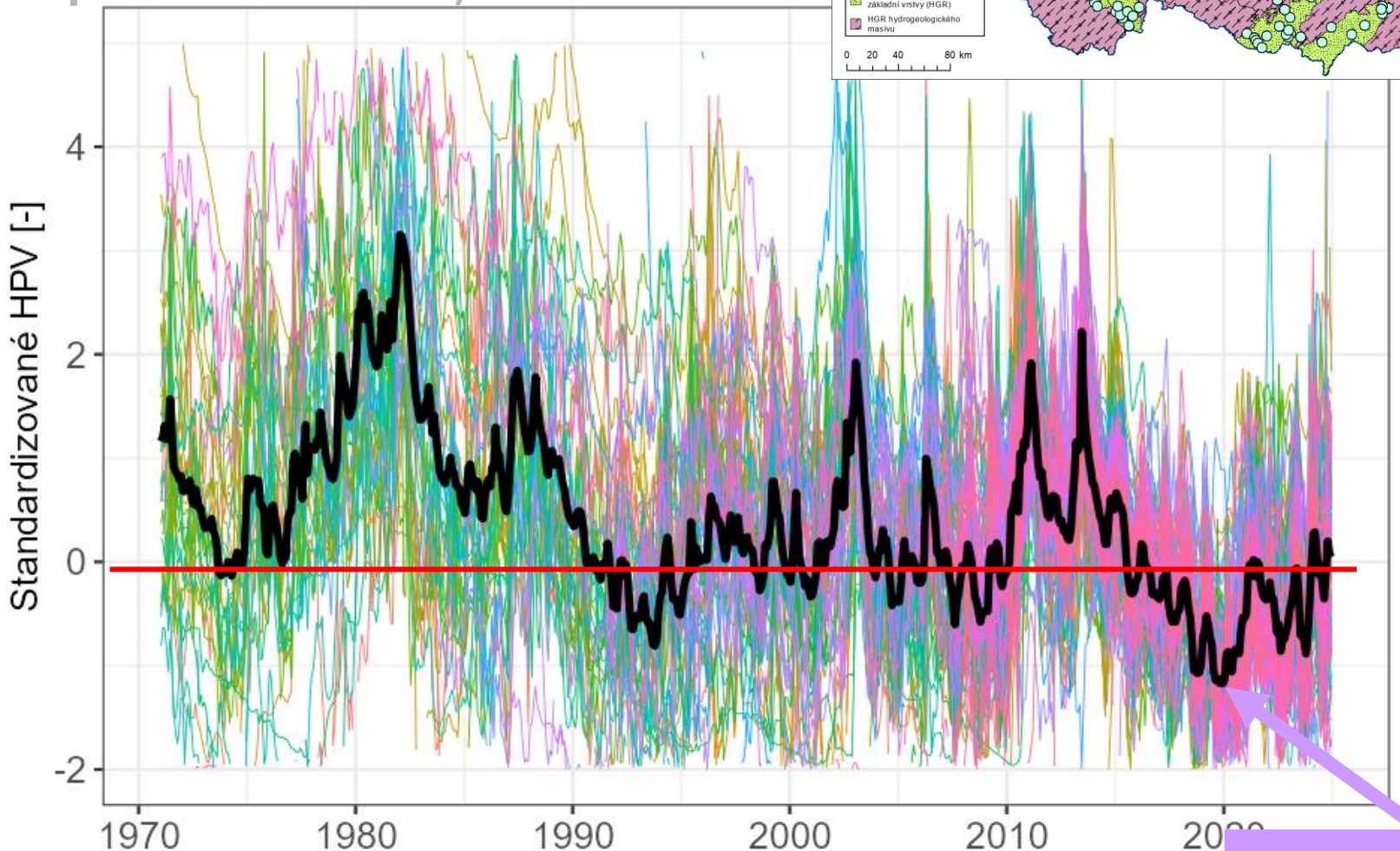
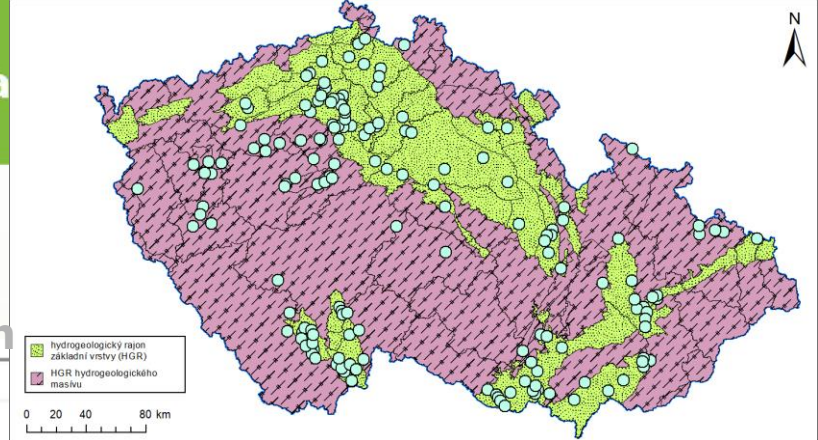
mimořádné sucho

2022-2023

# Hydrogeologická pánev

Vrty reagují často se zpožděním

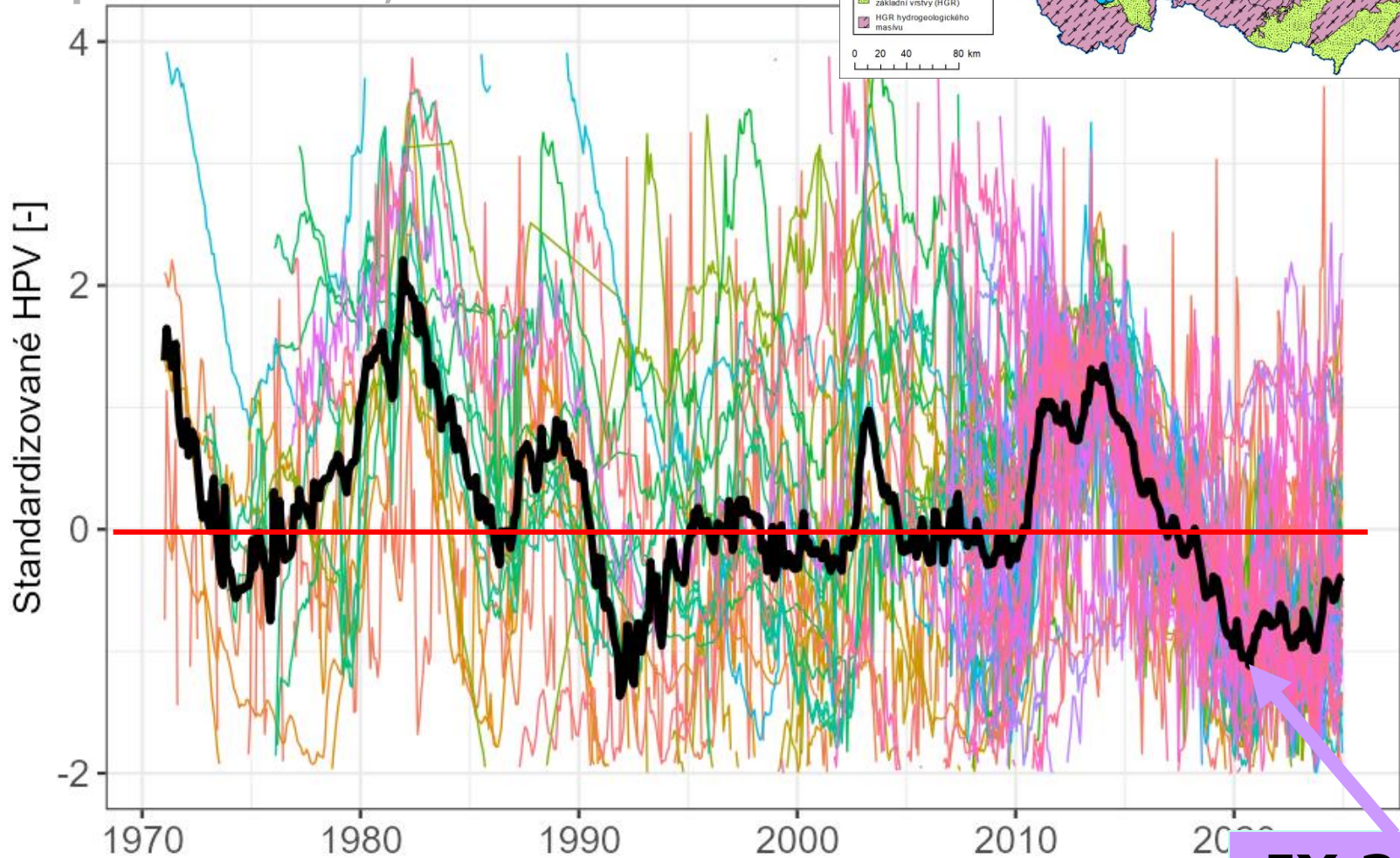
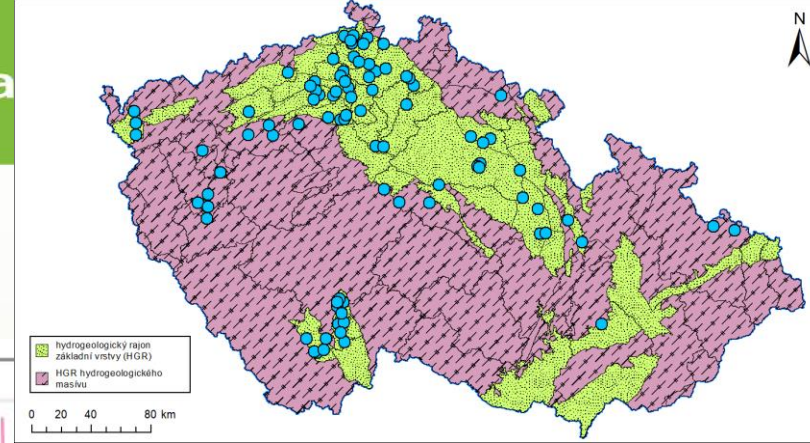
Hloubka perforace 34-64 m, hloubka HPV 9 m



# Hydrogeologická pánev

Vrty reagují často se zpožděním

Hloubka perf. 65-105 m, hloubka HPV 21 m

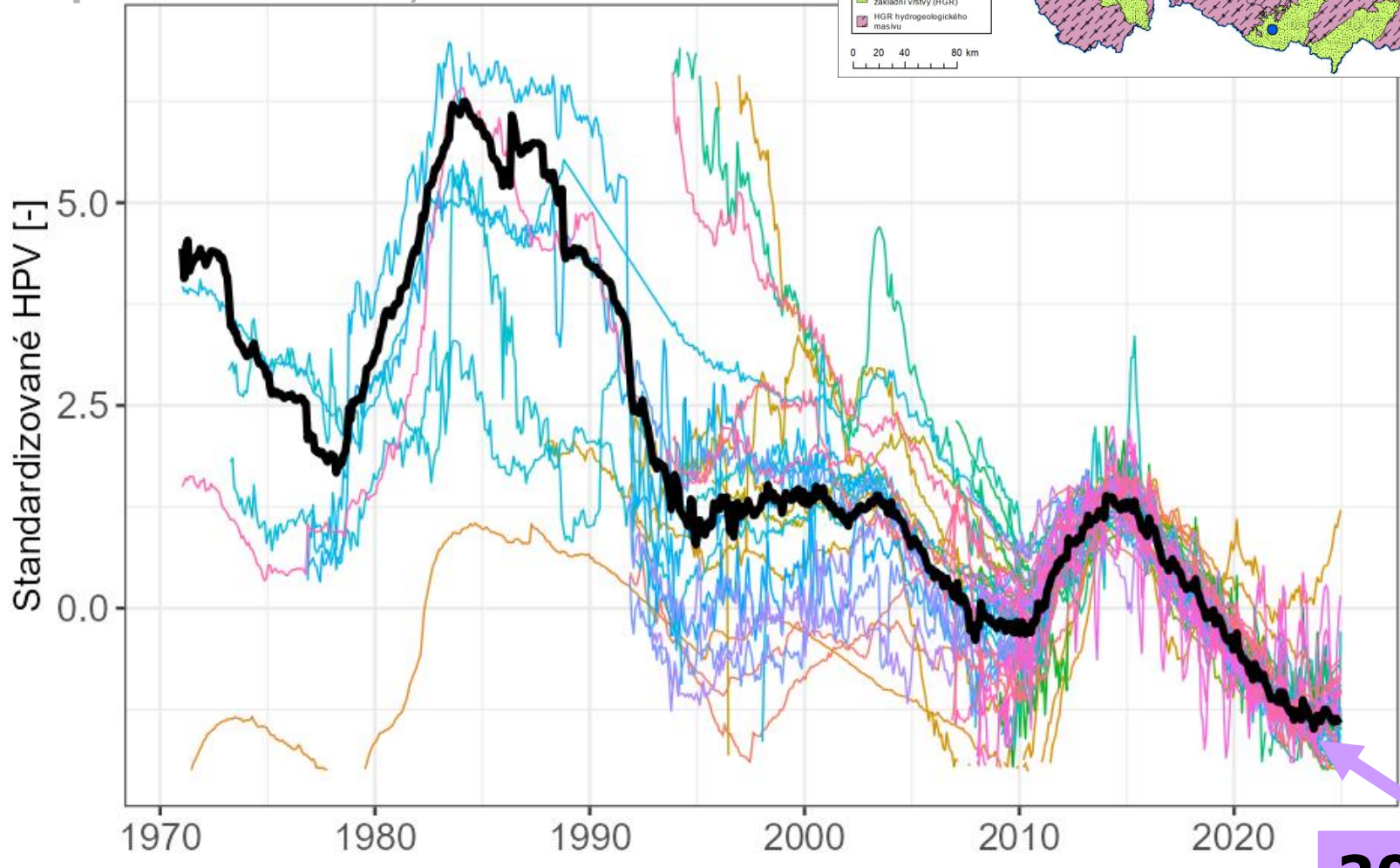
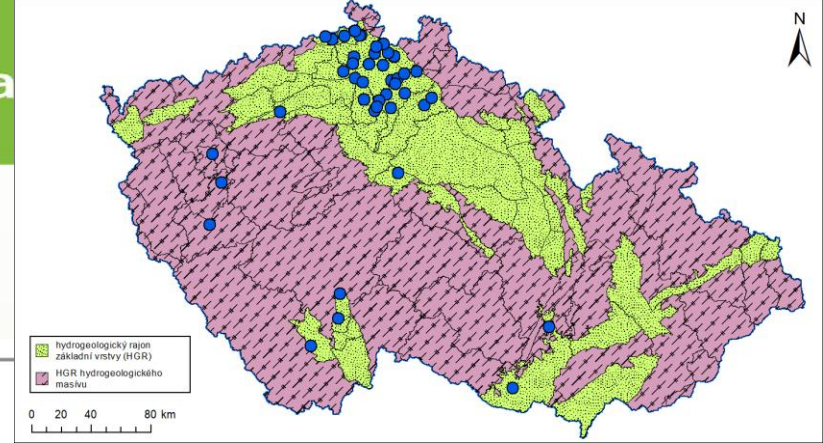


**IX 2020**

# Hydrogeologická pánev

Vrty reagují často se zpožděním

Hloubka perf. 156-221 m, hloubka HPV 44 m



**2023**



# Závěrem



Hydrogeologické pánve – rozsáhlé kolektory, vysoká akumulční schopnost, HPV v generelu klesá, reaguje se zpožděním, v současnosti však nemá dopad odběry.

Hydrogeologický masív – malá akumulční schopnost, zásoby závisejí na pravidelném každoročním ze srážek, v případě sucha jsou obce s individuálním zásobováním nejvíce ohroženy.

Štěrkopísky – podél velkých řek, dotace i z povrchového toku, dříve až dvojnásobné odběry.

